

STEP 04 肥満の分類

原発性肥満

基に病気はなく、
 食べ過ぎ、運動不足が原因の肥満です。
 大部分がこのタイプです。

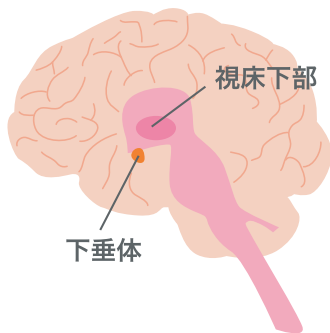
二次性肥満

病気がありそのために肥満の症状が現れます。
 基の病気の治療が優先です。
 稀な病気ですが、**下記の病気**が隠れていないか注意が必要です。



脳腫瘍

- ・ボーっとしている
- ・満腹感がない



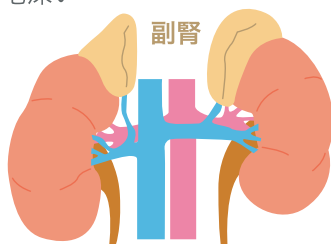
甲状腺機能低下症

- ・疲れやすい
- ・たくさん食べていないのに体重が増える
- ・身長伸びが悪い

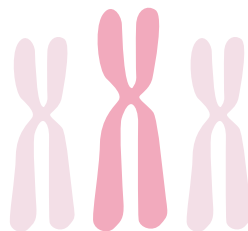


クッシング症候群

- ・にきびができる
- ・中心性肥満
- ・毛深い



染色体異常症



その他